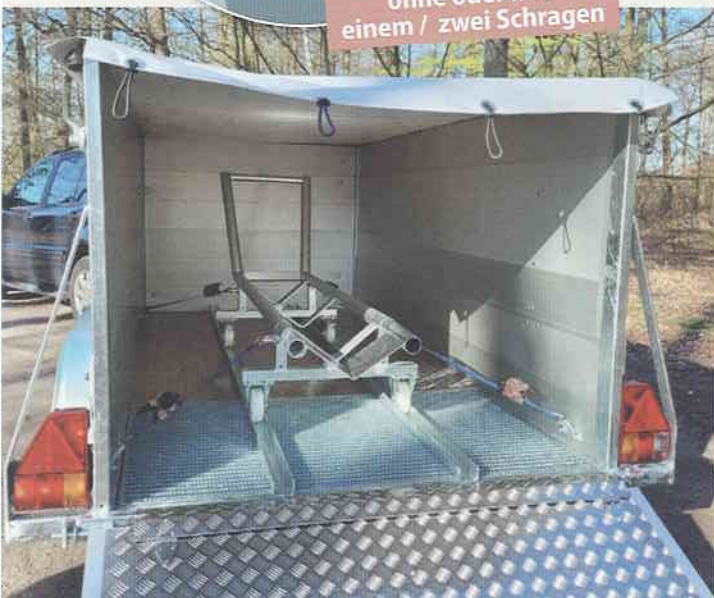




ohne oder mit  
einem / zwei Schragen



## T-SYSTEMTRAILER V1

- **Tieflader** für Rinder
- Entblutewanne hinten, einteilig herausnehmbar
- Keine, ein oder zwei Schlachtschragen
- Seitenbordwand herausnehmbar
- Seilwinde und Hygieneeinheit

Kastenlänge / Breite / Höhe: 3330 / 1450 / 1300 mm  
zulässiges Gesamtgewicht: 2600 kg

# TRAMPENAU SYSTEM-TRAILER

Ausführung in 3 Varianten  
für Ihre Anforderungen:

ohne oder mit  
einem / zwei Schragen



## T-SYSTEMTRAILER V2

- **Hochlader** für Rinder, Schweine, Schafe und Ziegen
- Entblutewanne über die gesamte Fläche, 4-teilig herausnehmbar
- Keine, ein oder zwei Schlachtschragen
- Bordwände 3-seitig umklappbar
- Edelstahlkanister zur Handreinigung, Staubbox

Kastenlänge / Breite / Höhe: 3200 / 1800 / 600 mm  
zulässiges Gesamtgewicht: 2600 kg



Beratungstelefon:  
+49 (0)170 - 7532319

ohne oder mit  
einem / zwei Schragen



## T-SYSTEMTRAILER V3

- **Tieflader** für Rinder, Schweine, Schafe und Ziegen
- Entblutewanne über die gesamte Fläche, 4-teilig herausnehmbar
- Keine, ein oder zwei Schlachtschragen
- Seitenbordwand herausnehmbar
- Seilwinde und Hygieneeinheit

Kastenlänge / Breite / Höhe: 3200 / 1700 / 1200 mm  
zulässiges Gesamtgewicht: 2600 kg

Mehr Informationen und Abbildungen auf [innovative-schlachtsysteme.de](http://innovative-schlachtsysteme.de)



# TEILMOBILE SCHLACHTUNG

Bei der Teilmobilen Schlachtung finden zwei Schritte des Schlachtprozesses am Hof / auf der Weide statt, die Betäubung und die Tötung.

Nach dem Transport in der Mobilen Einheit (ME) zum Schlachtbetrieb finden alle weiteren Schritte des Schlachtprozesses dort statt.

Unsere **TRAMPENAU SYSTEMTRAILER** in 3 Varianten sind nach EU-Hygienebestimmungen konzipiert und hochwertig hergestellt.

Sie sind leicht zu reinigen, fest verschleißbar und auslaufsicher.

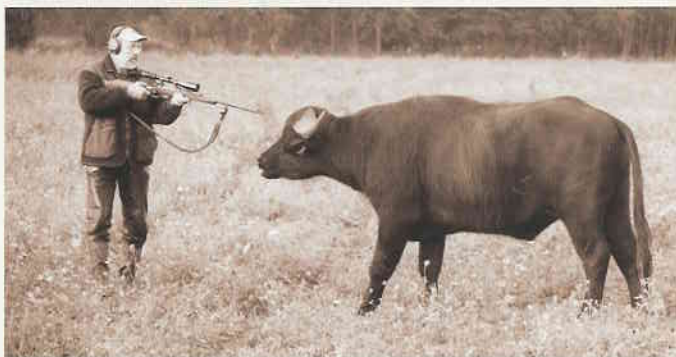
Die bewährten **TRAMPENAU SYSTEMTRAILER** werden bereits seit 2009 als Mobile Einheit (ME) in der Teilmobilen Schlachtung eingesetzt.

Inzwischen sind sie nicht nur in Deutschland, sondern auch in Österreich, in der Schweiz und in Frankreich erfolgreich im Einsatz.

**Sprechen Sie mit uns über die Vorteile unseres Systems der teilmobilen Schlachtung!**



Teilmobile Schlachtung.  
Das Verfahren der Zukunft.



**ISS**  
INNOVATIVE  
SCHLACHTSYSTEME  
SEIT 2009

*Lea Trampenau*

Kontaktieren Sie uns  
für eine persönliche  
Beratung!

VERKAUF | SCHULUNG | SEMINARE:

**LEA TRAMPENAU**  
DIPL.-ING. AGRAR

Elbingerstr. 26  
D-21339 Lüneburg  
Telefon: +49 (0)170 - 7532319  
E-Mail: trampenau@iss-tt.de



**INNOVATIVE-SCHLACHTSYSTEME.DE**



Teilmobile Schlachtung.  
Das Verfahren der Zukunft.

**TRAMPENAU  
SYSTEM-TRAILER**

für Rinder, Equiden, Schweine,  
Schafe und Ziegen